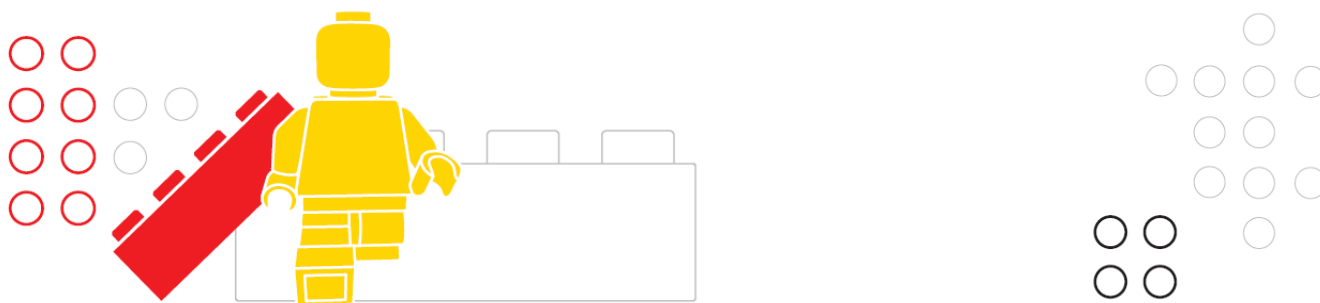


# 10-14 skarpe IT-Studerende søges

Er du et IT-talent? Ønsker du at afprøve dit potentiale?

Få et studiejob der udvikler dit talent, og hvor du kan bidrage med nytænkning i en professionel og international IT-organisation, der kan give dig adgangsbilletten til dit første IT-job hos en af Danmarks mest attraktive og succesrige virksomheder

I LEGO Koncernen er vi omkring 350 medarbejdere samlet indenfor IT, hvoraf de 100 arbejder intensivt med udvikling. Herudover driver vi løbende 40-50 globale IT projekter på tværs af organisationen



## Vi fokuserer på din udvikling

Et IT-studiejob i LEGO Koncernen betyder, at du sikrer din egen faglige og personlige udvikling i et positivt læringsmiljø. Helt fra starten bliver du kastet ud i at løse konkrete opgaver, så du hurtigt opbygger værdifuld, praktisk erfaring. Du kommer desuden til at indgå i vores netværk af IT-studerende, der mødes en gang i kvartalet til spændende oplæg, som både udvikler og udfordrer dig. Alt i alt giver det dig en god base for din videre IT-karriere - måske i LEGO Koncernen. Vi har en lang række konkrete spændende opgaver til dig, men det vigtigste er, at du har talent for at arbejde med IT og vil være med til at gøre vores IT-løsninger til de bedste i verden.

## Til start efter sommerferien søger vi:

2-3 studerende til Infrastructure Architecture

Tænder du på at arbejde med design af platforme og fremtidig arkitektur? Her får du opgaver omkring administration vores SAP-systemer infrastrukturelt, herunder installation, optimering og vedligehold/drift på tværs.

## 2-3 studerende til Process Engineering

Tænder du på at være i dialog med forretningen og arbejde med arbejdsgange/forretningsprocesser og ITIL inden for infrastruktur?

## 2-3 studerende til Project Management

Her supporterer du arbejdet med at styre vores IT projektportfolio – det kan omfatte alt fra projektstart over business case-godkendelse til drift.

## 1-2 studerende til Development Solutions

Vær med til at styrke udviklingen på tværs ved at yde support inden for SAP, Java og .NET.

## 1 studerende til Application Development

Baseret på Microsoft Sharepoint platformen udvikler du applikationer og deltager i projekter fra projektering over design til implementering.

## 1 studerende til System Documentation

Synes du, visualisering af systemer og processer er spændende? Vil du arbejde med LEAN inden for procesoptimering eller være med til at udarbejde et koncept for dokumentation af vores data? Så er det her, du skal søge.

## 1 studerende til Information and Data Model Documentation

Kan du konceptualisere og visualisere LEGO Koncernens Information / Data model på en forståelig måde overfor forskellige målgrupper, så der det dig vi mangler.

## Hvem kan søge?

Du er i afslutningsfasen af din BA eller i gang med din kandidatgrad inden for Cand. Merc., Cand. Oecon., Cand. Merc.it., Cand.Scient.Dat., Cand. Polyt., Cand. IT. eller lignende. Som person skal du være analytisk, have systemforståelse og være moden af natur. Dit engelske gør dig i stand til at begå dig i en international organisation.

## Arbejdstid, transport & dit studie

Vi respekterer fuldt ud, at du vil færdiggøre din uddannelse med succes. Din arbejdstid tilpasses derfor dine studier, og vi kompenserer dig for din transport til Billund. Endelig er vi meget åbne for, at du kan bruge LEGO Koncernen som case i f.eks. din hovedopgave.

## Hvad er din motivation og præference til?

Da du er studerende, opfordrer vi dig til at søge det studiejob, du har præference for ikke nødvendigvis erfaring med. Det handler jo om at få erfaringen ikke at komme med den!

## Ansøgningsfrist

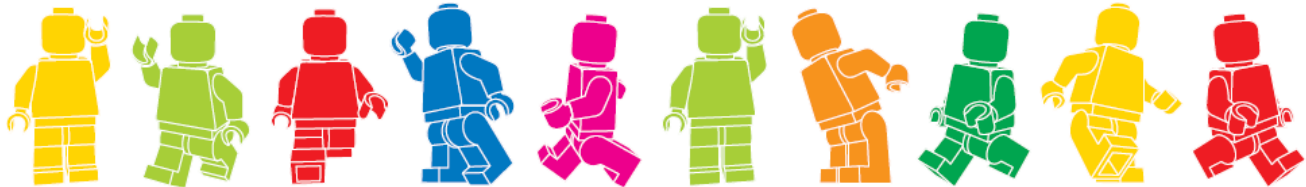
Send venligst din ansøgning senest den 12 september 2011.

## Spørgsmål

Hvis du har spørgsmål til stillingerne, er du meget velkommen til at kontakte Recruitment Consultant Hüseyin Padovan-Özdemir på 79 50 28 53 eller Business Relationship Manager Thomas Vedel Jensen på 79 50 42 61.

Når du sender din ansøgning, beder vi dig i din ansøgning gøre rede for hvilke stillinger (1-3), du ønsker at komme i betragtning til og hvorfor. Derudover vil vi bede dig om at vedlægge dine karakterer.

Vi glæder os til at modtage din ansøgning og dit cv på [www.jobs.lego.com](http://www.jobs.lego.com)



LEGO, the LEGO logo, the knob configurations and the Minifigure are trademarks of the LEGO Group. ©2010 The LEGO Group.